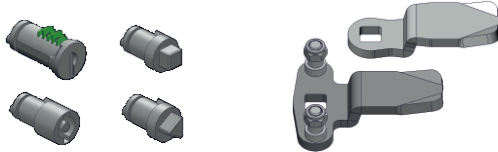
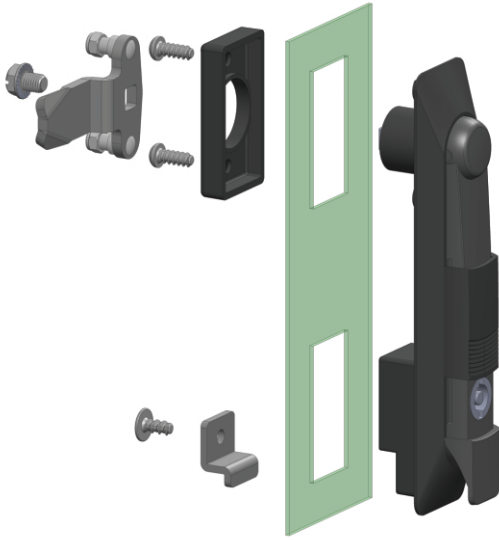


Geçiş Ölçüsü  
Cut Out



Grup Kodu	Yüzey Kaplama	Fişe - Göbek Kodu	Dil Kodu	Anahtar
Group Code	Finish	Cylinder - Driver Code	Cam Code	Key
K121	.2	.DD Fişeler - Göbekler için Sayfa: 2 - Tablo: A/B For cylinders - drivers please check Page: 2 - Table: A/B	.CC Diller için Sayfa:1 - Tablo: 1/2/3 For cams please check Page:1 - Table: 1/2/3	.0
	.5			.1
				.2
	2: Krom / Chrome 5: S. Boyalı / Black Coated			

K121

IP65

KOLLU PANO KİLİDİ 21 (Metal Kollu)  
SWING HANDLE 21 (Metal Handle)



### Kullanım Alanları

- \* Elektrik Panoları
- \* Makina Kapakları
- \* Bilgisayar Kabinleri

### Malzeme

- \* Gövde : Polyamide  
DIN-EN ISO 1043-1 PA6 GFR30
- \* Kol : Zamak  
DIN-EN 1774-ZnAl4Cu1
- \* Dil (CC): Çelik veya Plastik
- \* Conta : Poliüretan
- \* 2: Kaplama: Krom Kapl.
- 5: Kaplama: Boyalı

### Applications

- \* Enclosures
- \* Machinery Covers
- \* Rack Cabinets

### Material

- \* Body: Polyamide  
DIN-EN ISO 1043-1 PA6 GFR30
- \* Handle: Zamak  
DIN-EN 1774-ZnAl4Cu1
- \* Cam (CC): Steel or PA6
- \* Seal: Polyurethane
- \* 2: Finish: Chrome Plated
- 5: Finish: Black Coated