

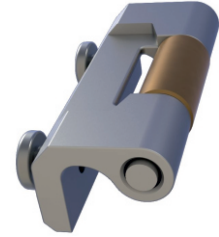
### MG14.1.1.1

GİZLİ PANO MENTEŞESİ (Zamak)  
CONCEALED HINGE (Zamak)



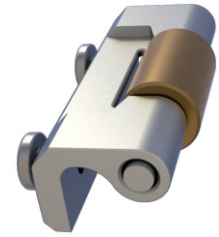
### MG14.1.1.2

GİZLİ PANO MENTEŞESİ (Zamak)  
CONCEALED HINGE (Zamak)



### MG14.1.1.3

GİZLİ PANO MENTEŞESİ (Zamak)  
CONCEALED HINGE (Zamak)



#### Kullanım Alanları

- \* Elektrik Panoları
- \* Makina Kapakları

#### Malzeme

- \* Gövde : Zamak  
DIN-EN 1774-ZnAl4Cu1
- \* 1 Montaj Parçası: St 37 Çelik Levha
- \* 2-3 Montaj Parçası: St 37 Çelik
- \* Gövde Kaplama: Çinko
- \* Montaj Parçası Kaplama: Bakır Kaplama
- \* Menteşe Dönme Açısı: 120 °

#### Applications

- \* Electric Panels
- \* Machinery Covers

#### Material

- \* Body: Zamak  
DIN-EN 1774-ZnAl4Cu1
- \* 1 Assembly Part: Steel St 37
- \* 2-3 Assembly Part: Steel St 37
- \* Finish: Zinc Plated
- \* Assembly Part: Copper Plated
- \* Hinge Rotation Angle: 120 °

Grup Kodu	Malzeme	Yüzey Kaplama	Versiyon
Group Code	Material	Finish	Version
MG14	.1	.1	.1
			.2
			.3
1: Zamak	1: Çinko Kaplama / Zinc Plated	1: Ara Parça Levha Çelik / Welding Part Steel 2: 11mm Yuvarlak Ara Parça / 11mm Steel 3: 13mm Yuvarlak Ara Parça / 13mm Steel	