

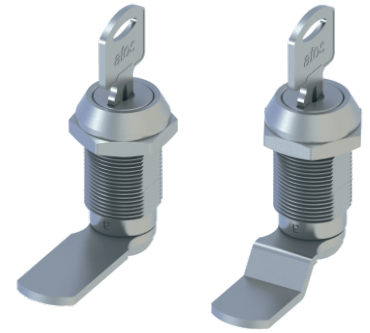
### KM19

SİLİNDİRLİ KELEBEK KİLİT - 19mm.  
WING KNOB-CAM LOCK WITH CYLINDER - 19mm.



### KM21

SİLİNDİRLİ PANO KİLİDİ - 21mm. - 90°  
CAM LOCK WITH CYLINDER - 21mm. - 90°



#### Kullanım Alanları

- \* Çelik Masa
- \* Çelik Dolap
- \* Makine Kapakları
- \* Elektrik Panoları
- \* Ahşap (KM21)

#### Malzeme

- \* Gövde : Zamak  
DIN-EN 1774-ZnAl4Cu1
- \* Fişe : Zamak  
DIN-EN 1774-ZnAlCu1
- \* Dil (CC): Çelik
- \* Kaplama: Krom

#### Applications

- \* Steel Table
- \* Steel Drawers
- \* Machinery Covers
- \* Electric Panels
- \* Wooden (KM21)

#### Material

- \* Body: Zamak  
DIN-EN 1774-ZnAl4Cu1
- \* Cylinder: Zamak  
DIN-EN 1774-ZnAlCu1
- \* Cam (CC): Steel
- \* Finish: Chrome

Grup Kodu	Malzeme	Yüzey Kaplama	Fişe Kodu	Dil Kodu	Anahtar	Koruma Derecesi
Group Code	Material	Finish	Cylinder Code	Cam Code	Keys	Ingress Protection Rating
KM11	.1	.2	.DD Sayfa: 2 - Tablo: A Page: 2 - Table: A	.CC Sayfa:1 - Tablo: 6 Page:1 - Table: 6	.1 veya .2	.0
KM21	.1	.2	.DD Sayfa: 2 - Tablo: A Page: 2 - Table: A	.CC Sayfa:1 - Tablo: 6 Page:1 - Table: 6	.1 or .2	.1
	1: Zamak	2: Krom / Chrome			Adet / Pcs.	0: Yok / No 1: IP65

### SP11.2.1

KİLİT MONTAJ SACI  
LOCK FIXING DEVICE (Steel)

